



Piccolo *Light*

Piccolo *Light* is een stand-alone objectbeveiligingssysteem voor kleinere musea, voor de beveiliging van bedrijfscollecties of bijvoorbeeld een beeldentuin.

Met vrijwel dezelfde functionaliteit als het grotere Piccolo systeem is Piccolo *Light* een economische variant die toptechniek binnen bereik brengt voor kleinere organisaties.

Uitvoeringen en bijzonderheden

Piccolo *Light* is er in aantal uitvoeringen:

- met of zonder GSM modem
- met een ingebouwd display of zonder display
- met een extern touchscreen
- met een interne ontvanger
- als compact alles-in-een systeem
- of met externe ontvangers.

Al naar gelang naar keuze kan Piccolo *Light* eenvoudig worden geconfigureerd met behulp van externe PC-software, via een menugestuurd toetsenbord of via touchscreen.

Voor de uitvoeringen met een GSM modem is er een App (iOS en Android) beschikbaar om op afstand te kunnen communiceren.

Met behulp van de PC-software kunnen tevens de logfiles worden uitgelezen.

Piccolo *Light* werkt met maximaal 60 draadloze detectoren en beschikt daarnaast over acht geschakelde en twee analoge ingangen. Detectoren kunnen over acht zones verdeeld worden die acht relaisuitgangen aansturen.

Piccolo *Light* laat zich makkelijk integreren in grotere systemen voor schilbeveiliging en dergelijke.

Specificaties

- ◆ Software geïntegreerd, PC-software beschikbaar voor configureren
- ◆ Gebruikers-wachtwoord twee niveaus
- ◆ Max. aantal detectoren. 60, draadloos
- ◆ Max. aantal ontvangers 1 intern of 3 extern;
ontvangsbereik binnen een straal van 50 tot 600 meter
- ◆ Alarm log 256 gebeurtenissen
- ◆ Temperatuur/Luchtvochtigheid log registratie ieder half uur, 73.000 gebeurtenissen;
export mogelijk naar Excel
- ◆ Koppelingen er kan een camera worden gekoppeld;
8 uitgangen beschikbaar voor koppelingen naar andere systemen

Informatie

Telefonisch: 010 - 422 02 92 • E-mail: info@euronova-nl.nl

Overzicht van detectoren

In combinatie met Piccolo *Light* kan een breed assortiment detectoren worden gebruikt.



↑ **VibraSpot**
Met trilcontact.



↑ **CombiSpot**
Met tril- en magneetcontact.



↑ **BuzzerSpot**
Met tril- en magneetcontact en buzzer (80 dB).



↑ **InfraSpot**
Meet afstand naar object, ongevoelig voor trilling.



↑ **UltraSpot**
Voor vitrines; reageert op glasbreuk en/of het openen van de vitrine.



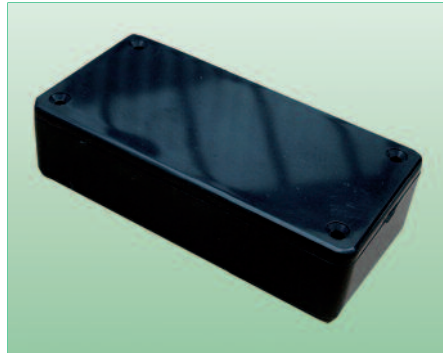
↑ **ClimaSpot**
Analoge detector voor het meten van temperatuur en luchtvochtigheid.



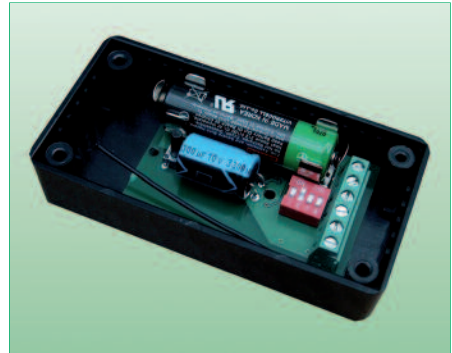
↑ **PIRSpot**
Passieve infrarood bewegingsdetector met een bereik van 15 meter.



↑ **Personal alarm**
Met drukknopsignalering en/of locatiebepaling en/of man-down functie.



↑ **InSpot**
Voor koppeling van niet-generieke detectoren zoals CurtainPIRS en EBS-systeem.



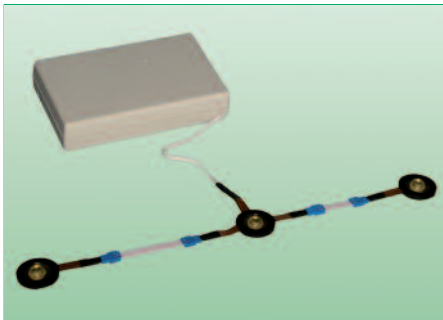
↑ **FlexSpot**
Vergelijkbaar met InSpot. Met één digitale en één analoge ingang.



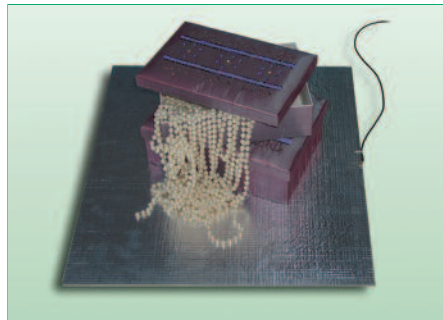
← **RFID-tag**
Passieve RFID-tag om kunstvoorwerpen te labelen voor standplaatsbepaling en guided audio tours.

Stand-alone detectoren

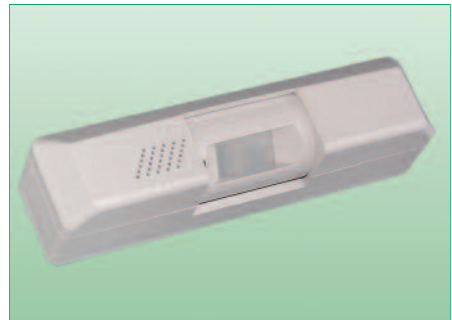
Alle stand-alone detectoren kunnen met behulp van InSpot geïntegreerd worden in Piccolo *Light*.



↑ **ExtraSense**
Voor vrijstaande objecten, reageert op drukverschillen. Voor voorwerpen van 10 gram tot 200 kg.



↑ **EBS-systeem**
Voor onzichtbare beveiliging van vrijstaande objecten door middel van een elektronisch veld rondom het object.



↑ **CurtainPIRS**
Instelbare infrarood detector voor het afschermen van grote oppervlakken, muren, tapijten of vrijstaande objecten.